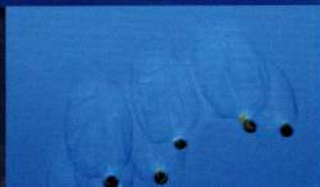
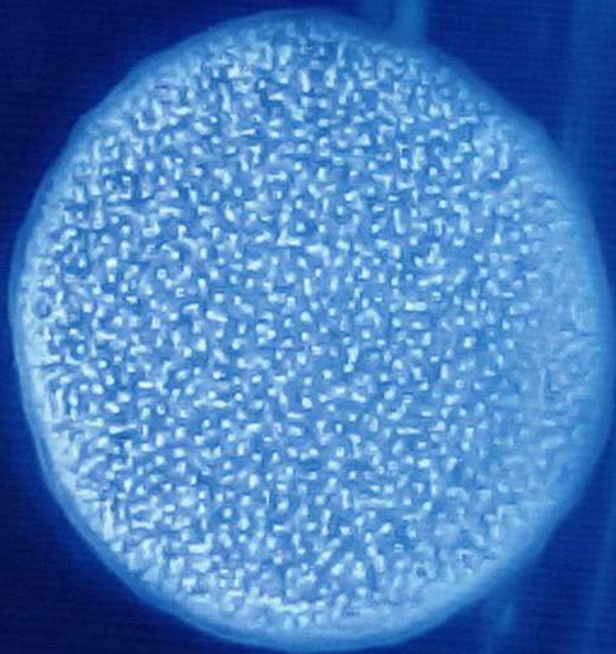




PHI Essences ®

# Ocean Essences™





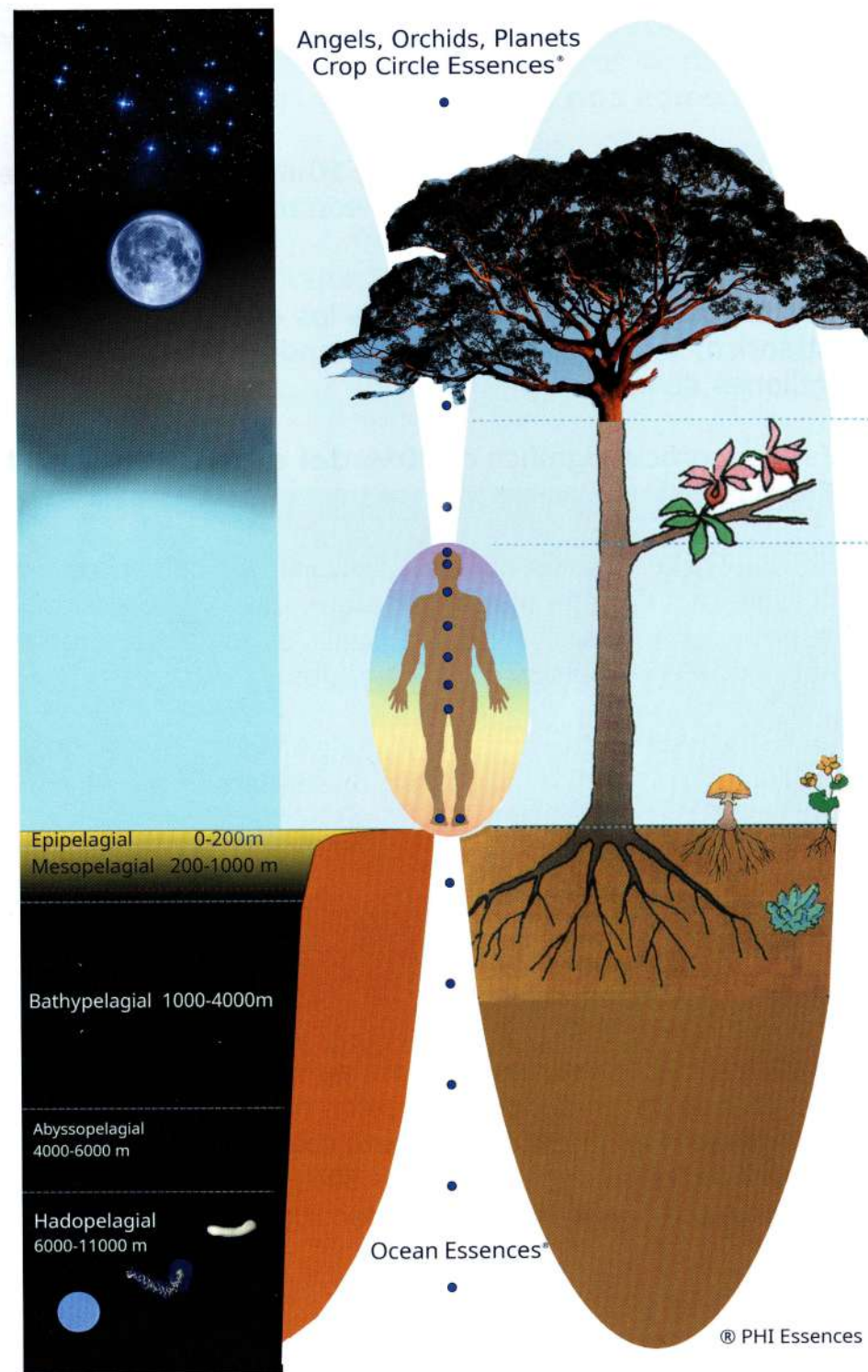


## Kit de esencias oceánicas®:

20 botellas de 15 ml cada una

Producimos las esencias nosotros mismos en sus lugares naturales. Aplicación: Todas las esencias de PHI son »frascos de almacenamiento«, concentrados que se pueden diluir para su uso. Para hacer esto, tomas por un Botella de 30 ml, 50% brandy y 50% agua pura de manantial: de cuatro a siete gotas de la botella común. O tomar sin diluir.

**También se puede utilizar de forma óptima en combinación con las esencias de los círculos de los cultivos.**





### Empecemos con algunos datos

La superficie de la Tierra es de 510 millones de km<sup>2</sup>, de los cuales 361 millones de km<sup>2</sup> son marítimos y 149 millones, terrestres.

El **OCÉANO MUNDIAL** abarca a los océanos Pacífico, Atlántico, Índico y Antártico, sumando entre todos 323,8 millones de km<sup>2</sup>.

Esta superficie significa el **90% del espacio vital de la Tierra.**

El 95% de los mares está sin explorar. La cara oculta de la luna ha sido más investigada que el mar. Se estima que también existen millones de seres vivos que aún no han sido descubiertos o investigados.

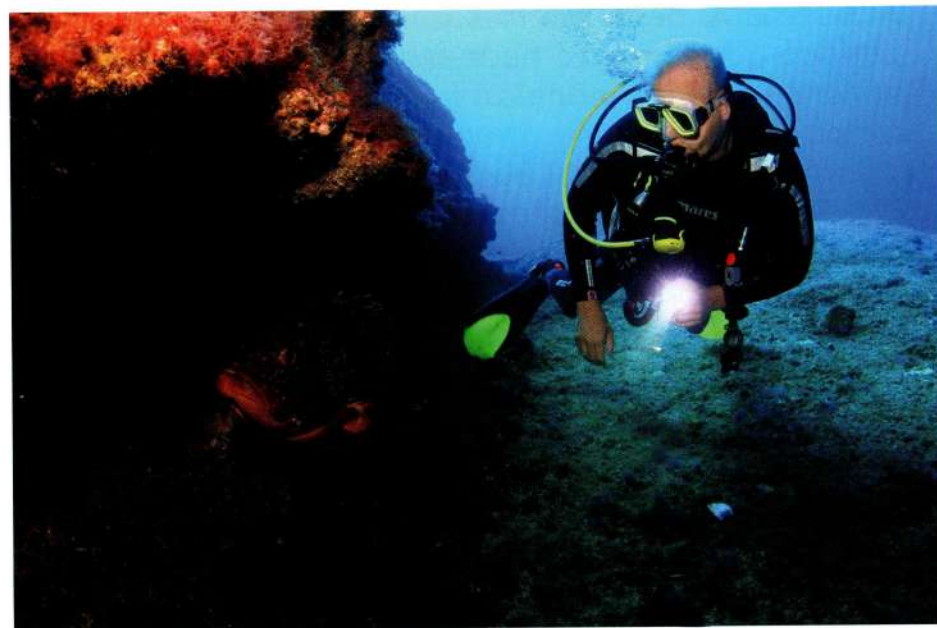
La capa superior del mar, bañada por la luz, es la zona eutrófica, productiva. Llegamos aproximadamente hasta los 200 metros de profundidad. Algas y plancton pueden realizar su fotosíntesis gracias a la energía solar. Esta es la base de la alimentación para prácticamente todos los habitantes marinos.

Cuanto más nos hundimos en el mar, menos luz traspasa el agua. Al principio desaparece el color rojo del espectro de colores. Así los corales rojos ya no se ven de ese color a partir de los 40 metros de profundidad, se ven grises. Finalmente, todo luce color azul violáceo, hasta que luego, a partir de los 800 metros de profundidad, reina la absoluta oscuridad.

El record humano de profundidad para buceo con tubos de oxígeno fue establecido a 332 metros de profundidad (Ahmed Gamal 2014).

Los submarinos por lo general pueden bucear en una profundidad de hasta 6.000 metros.

El naufragio del Titanic yace a 3.800 metros de profundidad.



Fotografía: Günter Baumgartel



## Los mares profundos como espacio vital

El lecho marino alcanza su mayor profundidad en la fosa de las Marianas, en el Océano Pacífico (a unos 2.000 km al este de las Islas Filipinas) y a unos **11.034 metros** de profundidad. Sin embargo, de mares profundos ya se habla a partir de los 800 metros de profundidad.

Las condiciones externas para vivir allí lucen todo menos tentadoras. Sin embargo, son constantes. En millones de años casi no ha cambiado la composición química del agua salada. También las comunidades de los animales son casi las mismas que las de hace millones de años. Acá se habla de la Era Mesozoica o Era Secundaria, el período que comenzó hace aproximadamente 250 millones de años y finalizó hace aproximadamente 66 millones de años.

Las **Ocean Essences®** son la información original de esa época de la historia de la Tierra. Son la **información original de la Creación.**

En prácticamente todos los mares profundos la temperatura es de entre los 2 y 3 grados centígrados. Otras fuentes hablan de entre 1 a 4 grados en las profundidades.

Lo que hace parecer tan irreales las condiciones de los mares profundos son principalmente dos factores: la oscuridad y la enorme presión. Si bien los rayos solares alcanzan a llegar hasta aproximadamente los 900 metros de profundidad, la energía solar ya se vuelve insuficiente para el crecimiento de las plantas a partir de los 150 metros.

La presión atmosférica en la superficie del mar es de aproximadamente 1 bar. Cada 10 metros de profundidad aumenta de a 1 bar. **A 10.000 metros de profundidad, cada centímetro cuadrado tiene que soportar un peso de 1 tonelada (1.000 bar).**

## ¿Qué animales viven en los mares profundos?

Hasta mediados del siglo 19 los investigadores partían de la base de que en los mares profundos no existía vida. Las primeras dudas sobre esta tesis surgieron en 1860, cuando se encontraron animales incrustados en un cable telegráfico defectuoso que fue izado desde 1.800 metros de profundidad.

La refutación definitiva la aportó una expedición del H.M.S. Porcupine al suroeste de Irlanda, cuando se extrajeron muestras del suelo a más de 4.000 metros de profundidad, las cuales sólo admitieron una conclusión: hay vida inclusive en las profundidades del océano.

Si bien la cantidad de seres vivos disminuye al aumentar la profundidad del agua, la diversidad de especies allá abajo es muy amplia. Muchos de los animales que ahí se van desplazando llaman la atención por su apariencia bizarra. Muestra de ello son los nombres muchas veces extravagantes: ya sea el calamar vampiro, el pez murciélago o pez balón, el nombre le hace justicia a su apariencia.

Particularmente variada es la vida en el fondo del mar. Ya se han podido identificar alrededor de 200.000 especies de habitantes de los suelos marinos. Se calcula que todavía se podrán encontrar millones de especies,

principalmente animales diminutos, en el barro del mar profundo.

Inclusive las fosas marinas están habitadas. Aquí viven principalmente moluscos, eunícidos y pepinos de mar, los cuales se alimentan de partículas orgánicas del lodo marino. A 4.000 metros de profundidad, los pepinos de mar representan aproximadamente la mitad de la masa de todos los organismos y, a 8.500 metros, incluso el 90%. Los equinodermos, que pueden llegar a medir hasta 2 metros, son los soberanos indiscutidos de las fosas.

Uno de los favoritos de los buzos de profundidad son los xenofióforos, (traducido: formador de cuerpos externos). Los organismos unicelulares hasta ahora encontrados pueden llegar a medir hasta 25 centímetros y viven principalmente sobre volcanes extintos. Sus conchas, el plancton muerto, brindan refugio a otras especies, como las estrellas quebradizas (que están emparentadas con las estrellas de mar) y a las cochinillas.

### **¿Qué es el plancton?**

Plancton es la definición para organismos que viven en el agua y cuyo sentido de nado es determinado por las corrientes.

¿De qué se alimentan los habitantes de los mares profundos?

En los mares profundos no hay luz, por lo cual no puede realizarse la fotosíntesis. Los organismos de los mares profundos dependen del material orgánico que va decantando desde los estratos superiores. Sin embargo,

aproximadamente sólo el 1% de la así denominada "nieve marina" llega hasta el suelo marino. El resto lo van consumiendo los habitantes marinos de más arriba.

Muchos animales de mares profundos migran durante la noche hacia planos de agua superiores, donde hay mayor disponibilidad de alimentos gracias a la relación lumínica. Allí se alimentan y luego vuelven a las profundidades. Gracias a estas **migraciones verticales** se realiza un transporte de energía hacia las profundidades. Dentro de los que se movilizan encontramos gran parte del zooplancton (pequeños crustáceos, unicelulares, gusanos y larvas), pero también algunas especies de peces y medusas.

Centros de alimentación transitorios se crean siempre que un cadáver de un habitante marino de los más grandes se hunde al fondo. Será limpiado hasta los huesos por los carroñeros, como cangrejos, anguilas e isópodos gigantes.

La gran excepción en el menú de los mares profundos son los ecosistemas en los manantiales termales. Recorriendo las placas tectónicas están las fumarolas negras. Aquí asciende el calor del interior de la Tierra y las bacterias aprovechan el sulfuro de hidrógeno para obtener del dióxido de carbono compuestos orgánicos.

Por lo tanto, la producción de la biomasa, la cual luego sirve de alimento, no se realiza con ayuda de la energía solar, si no de la energía que proviene del interior de la Tierra. Los beneficiarios son la fauna de mayor crecimiento en los mares profundos: gusanos de tubo de metros, conchas gigantes y cangrejos.



## **Plancton – Base alimenticia para la vida en el mar**

¿Cómo se adaptan los animales al espacio vital en los mares profundos?

La oscuridad es un factor con el cual tienen que lidiar los habitantes de aguas profundas. Han desarrollado diferentes estrategias. En algunos, los ojos son altamente sensibles y grandes, para poder percibir de manera óptima la poca luz. Un caso extremo es el calamar colosal, cuyos ojos son más grandes que pelotas de fútbol. En contraste, los ojos del pez pelícano son diminutos. Viven a los 7.000 metros de profundidad en una oscuridad absoluta. Sin embargo, incluso ahí vale la pena ver. ¿Por qué?

De eso informaron investigadores que en sus expediciones penetraron a la zona oscura (debajo de los 1.000 metros). A ellos se les presentó un escenario particular. La oscuridad absoluta se interrumpe por relámpagos lumínicos azulados de los organismos bioluminiscentes. La luz se obtiene gracias a reacciones químicas, de forma parecida a la que genera el bichito de luz sobre la superficie de la Tierra.

Se calcula que el 90% de los habitantes de mares profundos son capaces de producir su propia luz. La bioluminiscencia es utilizada para camuflarse o para atraer a la presa o al compañero de apareamiento.

A causa de la pobre oferta de alimentos, el consumo de energía debe ser mantenido lo más bajo posible. Muchos depredadores asechan a su presa en vez de cazarla activamente.

Un ejemplo prominente es el pez sapo, el cual atrae a sus potenciales víctimas con un apéndice luminoso de la cabeza. Se supone que algunos animales almacenan energía en la primavera, cuando hay relativamente gran cantidad de alimentos a disposición. En las épocas más magras del año intercalan pausas, que se asemejan a la hibernación de los animales terrestres.

Las aparentemente infinitas dimensiones de los mares profundos fueron exploradas sólo de a pequeños fragmentos.

Aún antes de haber sido explorado, aunque sea medianamente, este enorme espacio vital, también ahí la presencia del ser humano se hace notar. Por un lado, por la masiva sobrepesca industrial de los mares, la contaminación a través de plásticos, microplásticos y desagües. Ya se pudieron detectar determinados tóxicos en los habitantes de los mares profundos. Y, por el otro, el calentamiento climático ya inició su influencia destructiva sobre el ecosistema. Por ejemplo, el blanqueamiento de los corales y la muerte de los arrecifes de corales.

Para los biólogos se hace cada vez más difícil distinguir el estado natural del estado que se produjo a partir de nuestra interacción. Partes del ecosistema de los mares profundos son destruidas antes de que se hayan podido explorar.

Los investigadores han creado un banco de datos, que enlista todas las especies conocidas y descubiertas. Allí se pueden encontrar más de 200.000 ingresos. A pesar de esta enorme riqueza de datos, los investigadores calculan que sólo se conoce un fragmento de todas las especies que viven en los mares profundos (fuente: Wikipedia e investigaciones en Internet).



## Las OCEAN ESSENCES®

Todas las nuevas esencias oceánicas provienen de criaturas vivientes de los mares profundos, de entre los 1.000 a 4.000 metros de profundidad y se las considera como hasta ahora poco investigadas, por lo cual es difícil encontrar información que ayude, aun investigando en Internet. Sin embargo, desde el punto de vista energético, son sumamente interesantes.

Estos seres vivientes son incoloros y transparentes. Incluso a simple vista son casi imposibles de detectar. Lucen como pequeños seres de vidrio debajo del agua. Lo sobresaliente en estas criaturas es su estilo de vida. Puede suceder que, en algunos días, durante la noche, asciendan desde las profundidades de los océanos a las franjas de agua superiores, para luego, al amanecer y con los primeros rayos de Sol que iluminan el agua, sumergirse nuevamente en las profundidades.

Dicho de manera muy rudimentaria, ese es también el "*Leitmotiv*" de estas esencias. **Llevan a la luz profundos bloqueos inconscientes en nuestra consciencia celular y ayudan en la transformación.**

Desde nuestro inconsciente tomamos consciencia de viejos bloqueos y los podemos llevar a la superficie de nuestra consciencia, para allí transformarlos conscientemente, y liberarlos.

Aún debemos averiguar los nombres científicos exactos, en caso que los tuvieran. Tal vez a través del Centro de Investigación del Océano Kiel. Sin embargo, hasta ahora nuestras consultas no fueron respondidas, por lo cual, por ahora, le daremos **números a las Ocean Essences®**.

Estos seres vivos primordiales transparentes pertenecen al grupo de los protistas, que son más antiguos que la división de plantas y animales. (Annelida - gusanos), tunicata (tunicata) y rodillos de fuego (salpas), así como medusas de costilla (Cestidia), medusas estatales (Siphonophorae), en el uso científico también llamado Medusa / Medusen (Medusae).

Las actuales fotografías son en parte de mala calidad y deberán ser reemplazadas por nuevo material fotográfico ni bien se tenga claridad sobre los nombres científicos.

Al contemplar estos seres vivos inmediatamente me hicieron recordar, en lo que es la estructura de su armado, a las formas de los Círculos de Trigo, los cuales también están diseñados de la mano de la Geometría Sagrada.

La combinación de los efectos de las **Ocean Essences junto a los Círculos de Trigo** es un enfoque completamente nuevo para la utilización de esencias.

De aquí se desprenden posibilidades de aplicación completamente novedosas para la medicina vibracional, así como también en combinación con la Terapia Holística de Luz (HLT) desarrollada por PHI Essences.

Las Ocean Essences son la **información original** en la historia de la evolución. Actúan directamente sobre la información celular. Sus posibilidades de aplicación son diversas.

Desde la fecundación celular hasta el desarrollo embrional que atravesamos durante el embarazo, al



formarse el ser humano, ese es exactamente, el proceso en el líquido amniótico del vientre materno.

Las primeras células se mantienen intactas durante toda la vida. Ellas contienen la información original, mientras que todas las demás células se van renovando continuamente durante los años de vida y también se van modificando por las influencias del entorno, así como también atraviesan los procesos naturales de envejecimiento. Las Ocean Essences pueden ayudar a reestablecer las informaciones originales e inalteradas, actúan revitalizando y renovando. Actúan principalmente sobre el abdomen, primer y segundo chakra.



## 1. OCEAN ESSENCE



Protista en forma de gusano. Gusano de aguas profundas, transparente con brillosos puntos verdosos, de aproximadamente 30 cm de largo y 3 mm de diámetro. El efecto energético de la esencia va directamente a las células. La información celular es llevada nuevamente a su forma original, libre de interferencias. Actúa energéticamente sobre el transporte celular y la oxigenación dentro de las células. Se "limpia" energéticamente la información del ADN.

*Efectos energéticos sobre el segundo chakra, todas las células corporales, los glóbulos rojos y los pulmones. Crea sensación de liviandad e inhalamos y exhalamos con mayor consciencia.*



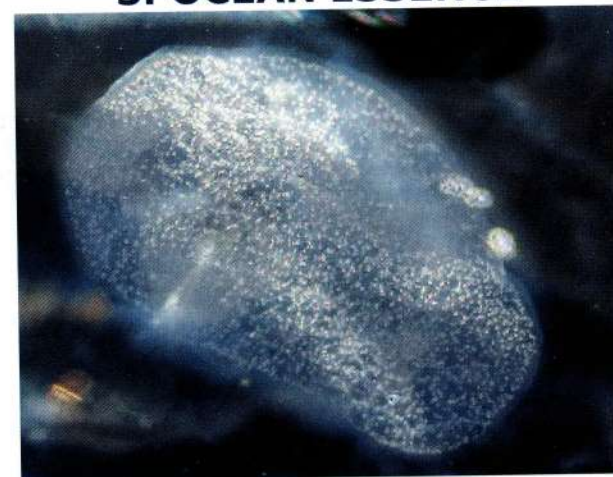
## 2. OCEAN ESSENCE



Gusano transparente de aguas profundas que está compuesto por dos capas, siempre brillando muy delicadamente en un tono verde. transparente, aproximadamente de 8 cm de largo y 4 mm de diámetro. También aquí no se pueden observar órganos internos. Acción energética de protección de nuestras células y fortalecimiento de la función de protección de nuestro cuerpo lumínico. Nos conecta con la fuerza original y nos ayuda a transitar la vida con "gracia". Internamente nos hace más flexibles y con mayor poder de adaptación.

*Efectos energéticos sobre el segundo chakra, calma, relaja, afloja tensiones, actúa relajando manos y pies, y deja la piel de la cara más tersa.*

## 3. OCEAN ESSENCE



Disco redondo y plano en forma de un platillo de té, transparente, traslúcido, las células son visibles por los puntos. Al igual que el animal asciende de las profundidades, trae a la superficie informaciones de nuestro inconsciente profundo. Lo viejo puede ser limpiado y soltado. Energéticamente la esencia actúa sobre la renovación celular. Lo viejo es reemplazado por lo nuevo. Actúa rejuveneciendo desde lo energético. Hay una analogía con las plaquetas sanguíneas (oxigenación) y estimula energéticamente el metabolismo. Para la integración al plano celular de las informaciones de los Círculos de Trigo y de las Esencias Angelicales.

*Acción energética sobre el primer chakra, sobre las primeras células, actúa como un tónico para todo el organismo, conexión con la fuerza primaria, conexión con la Tierra, integración de los pensamientos, arraigamiento, logra una mente clara.*



#### 4. OCEAN ESSENCE



Este animal translúcido de los mares profundos posee una cabeza con ojos y „antenas” o manitos, así como un cuerpo lineal de apenas unos 5 cm de largo, en cuyo extremo se encuentra una “cola”. Desde las profundidades de nuestro inconsciente, la esencia nos ayuda a avanzar muy cuidadosa y lentamente, a orientarnos internamente y a encontrar nuestro espacio. Así ya no debemos ser invisibles para los demás y podemos reclamar nuestro lugar en la vida.

*Energéticamente actúa sobre el segundo chakra, los riñones y los órganos sexuales. Desde lo energético, nos ayuda a superar la sensación de falta de espacio y claustrofobia, se disuelven sentimientos de inseguridad, se tranquilizan miedos y las sensaciones del estómago.*

#### 5. OCEAN ESSENCE



Este Salpidae parece estar constituido por una colonia de unicelulares. Son transparentes, únicamente se pueden reconocer los núcleos celulares negros. Se alinean en un animal de forma alargada que, sin embargo, de la misma forma se pueden volver a separar.

*Efecto energético de la esencia: se pueden disolver energéticamente los sentimientos de vergüenza y culpa que están alojados profundamente en nuestro inconsciente.*



*Acción energética sobre el segundo chakra, riñones y órganos sexuales.*



Desde lo energético estimula la fertilidad y nos puede ayudar a encontrar, dentro de la pareja, el trato adecuado, al igual que las células se separan y vuelven a unirse armónicamente. Ayuda a disolver los nudos energéticos y a poder pensar y actuar mejor teniendo en cuenta el futuro.

Liberación energética de bloqueos, activación de los riñones (del área del abdomen), aumenta la autovaloración, la sensación de valer y ser querido. Desarrollamos mayor confianza en nuestra fuerza interior. Se recomienda combinarla con los Círculos de Trigo Nro. 115 Waden Hill del 2009 y Nro. 121 Avebury 2009.

## 6. OCEAN ESSENCE



Este Protista es compuesto por seis células y mide aproximadamente 4 cm de largo. Es transparente y se desplaza nadando lentamente. La esencia aporta armonía y actúa fortaleciendo. Ayuda, desde lo energético, en la renovación y división celular. Energéticamente, actúa regenerando; apoyo energético para tratamientos postoperatorios en combinación con la HLT.

*En lo plano energético, actúa como un tónico sobre todo el cuerpo. Actúa estimulando y activando, apoyo energético para la renovación celular de la piel. Actúa relajando, principalmente en el área de la boca y la musculatura de los maxilares (bruxismo). Relajación de la musculatura, de los huesos y las articulaciones.*

*Efectos energéticos sobre el segundo chakra.*



## 7. OCEAN ESSENCE



Este Protista es compuesto por 4 células unidas linealmente y cubiertas por una capa protectora. Son difíciles de ver a simple vista. La esencia apoya procesos de desarrollo. Apoyo energético para las células, para seguir desarrollándose, para crear las formas y para transformarse.

Así como de un gusano se forma una crisálida y de ahí una mariposa, nos lleva a seguir desarrollándonos y a madurar internamente. Ayuda a poder encontrar la meta en la vida. Da sensación de erguirnos internamente, de afianzarnos correctamente en el cuerpo. Apoyo energético para el crecimiento. Aumenta nuestro valor propio, nos ayuda a encontrar nuestro potencial interno, fortalece la integración en el cuerpo, la consciencia corporal, la aceptación también en procesos de cambios.

*Acción energética sobre el primer chakra.*

## 8. OCEAN ESSENCE



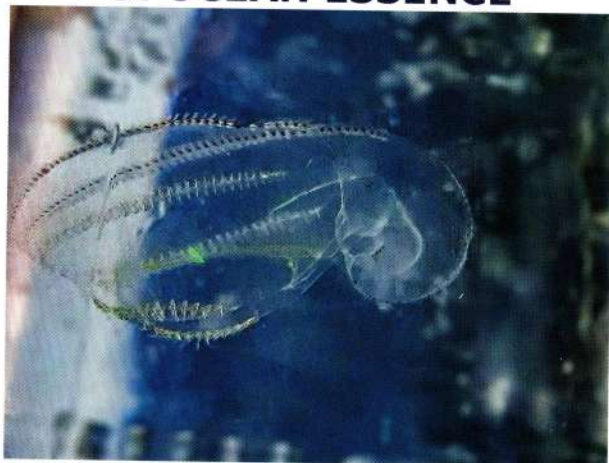
Esta Calyophore (Cellophytes appendiculata) es completamente transparente, alargada, de aproximadamente 2 cm, que se desplaza velozmente con su cuerpo cónico en cuyo extremo se encuentran pequeñas patitas. Solamente se ve un apéndice con puntos oscuros. Se desplaza con movimientos pulsantes. Desde lo energético nos ayuda a ser abiertos para lo nuevo, una nueva situación, una nueva relación, a permitir ataduras.

Se promueven energéticamente los procesos de unión, pero también de ruptura. Así también nos puede ayudar a soltar con mayor facilidad lo viejo, lo que ya no nos corresponde (también informaciones de dolor). Internamente nos hace libres y más claros. Desde lo energético, crea claridad y aumenta la confianza. Así es más fácil soltar viejos lastres. Purificación del cuerpo mental, fomenta la claridad en el contacto con los demás y en la comunicación. Crea transparencia.

*Actúa energéticamente sobre el segundo chakra, se estimulan los riñones.*



## 9. OCEAN ESSENCE



Se trata de una Calyphore (Bolinopsis infundibulum) que mide aproximadamente 9 cm, transparente como el vidrio. es compuesta por un área de la cabeza y un torso ovalado. es subdivida longitudinalmente como algunos cactus y en sus bordes se encuentran células oscuras, las cuales producen bioluminiscencia.

Las luces aparecen en diferentes colores y probablemente sirvan para atraer a las presas en el fondo del mar, así como para el apareamiento. Por un lado, la esencia actúa equilibrando nuestro balance de agua y nuestras emociones. Actúa limpiando y apoya energéticamente la eliminación de líquidos.

Por otro lado, ayuda a llevar luz a nuestras células (información) y a adaptarse energéticamente a nuevas frecuencias lumínicas (elevación de las vibraciones). Actúa relajando desde lo energético al sector de la cabeza. Se integran pensamientos y sentimientos.

Nos regala la sensación interna de estar más livianos, actúa en lo energético levantando y estimulando.

*Efectos energéticos sobre el segundo chakra, riñones y linfa.*

*Se recomienda la combinación con el Círculo de Trigo Hörhausen, Esencia de Círculo de Trigo Nro. 109*





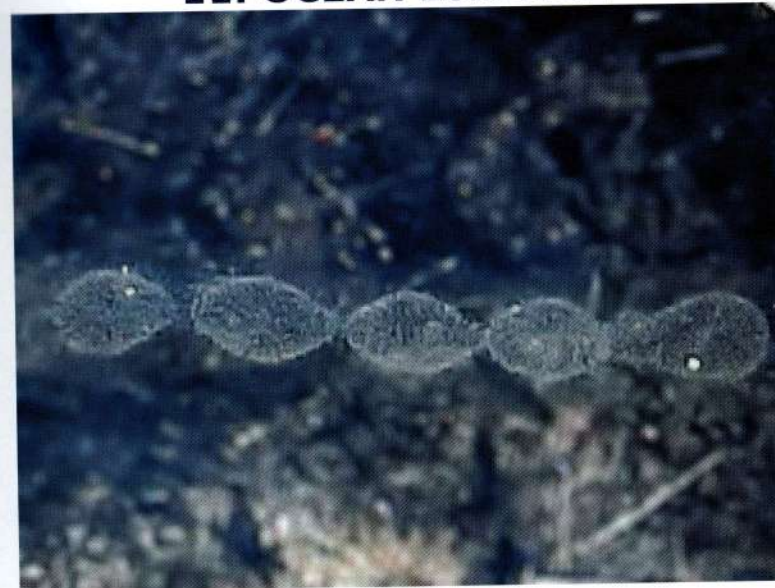
## 10. OCEAN ESSENCE



Esta Sepia (Salpidae) filigranado, transparente es un taliáceo de formación doble, de luminosidad azul, transparente. Únicamente los núcleos son observables como puntos oscuros. El animal (o la colonia) se mueve con bastante velocidad de manera coordinada a través del movimiento de pequeños piecitos. La imagen fue trabajada con puntos blancos para resaltar el contraste, pero no corresponde a la realidad. Nos ayuda a equilibrar las emociones y el ego. Así nos podemos integrar mejor en un grupo y actuar coordinadamente. Ayuda a integrarnos energéticamente en estructuras (células, grupos) y fomenta la cooperación para beneficio de todos. Coordina y armoniza. La esencia nos regala mayor autoestima. Las sensaciones corporales, la consciencia, la coordinación de los movimientos y el sentido del equilibrio son apoyados desde lo energético.

*Energéticamente actúa sobre el segundo chakra.*

## 11. OCEAN ESSENCE

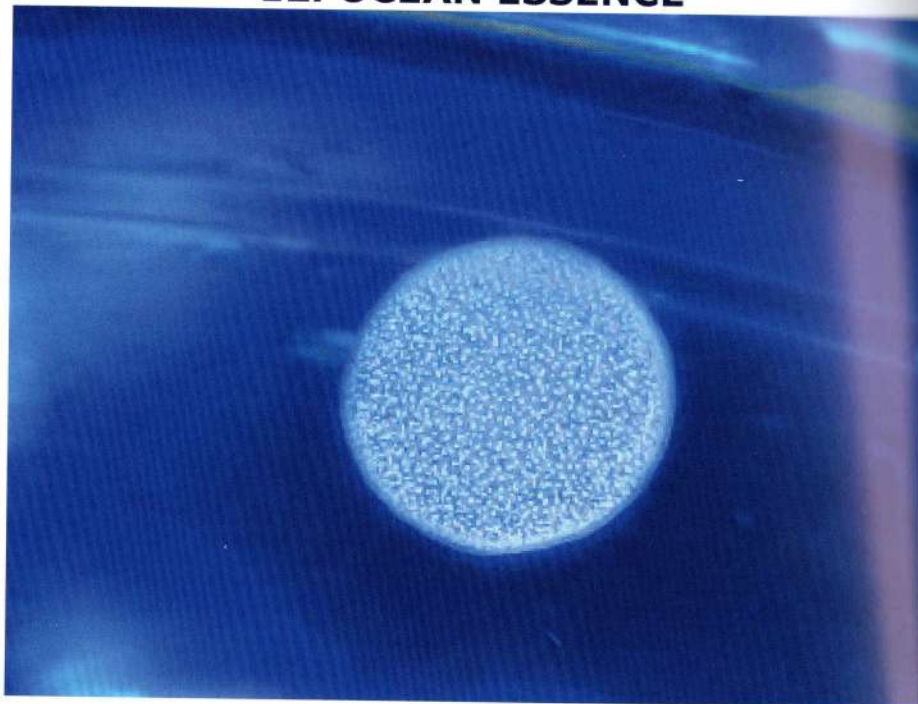


Este animal probablemente se trate de un protista de unos 4 cm de largo. Las cinco células están alineadas y envueltas por una funda. Brilla levemente verdoso y por dentro parece transparente. Energéticamente apoya los procesos metabólicos y de eliminación. Psicosomático del intestino. Nos ayuda en lo emocional a poder confiar más en los sucesos y a poder aceptarlos. A poder comprender y clasificar mejor acontecimientos y emociones. Es una protección energética para el organismo. La esencia nos regala la sensación de encontrarnos dentro de una funda protectora, la cual nos permite adquirir confianza y erguirnos internamente; y superar inseguridades.

*Acción energética sobre el primer chakra.*

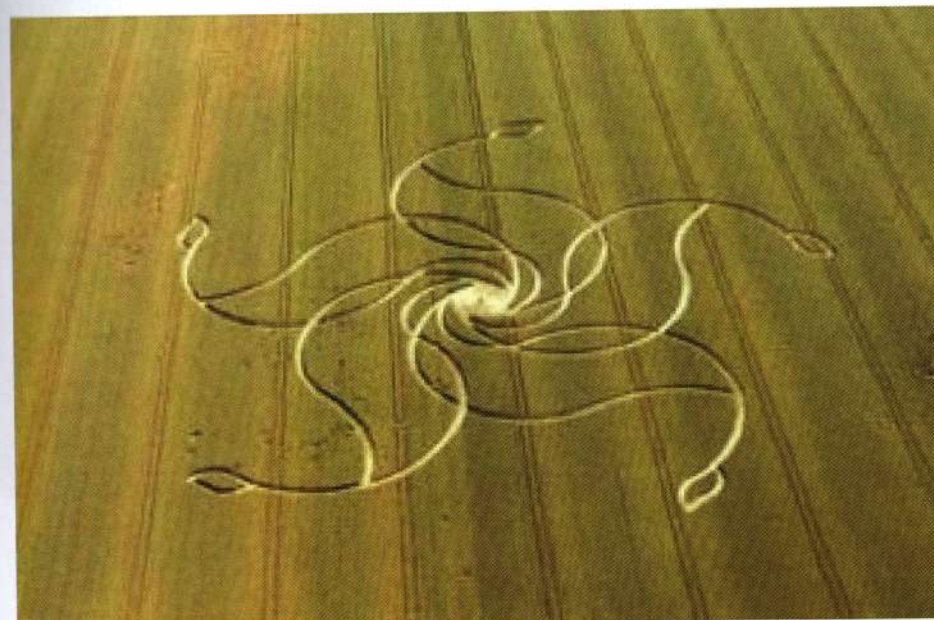


## 12. OCEAN ESSENCE



Este Protista parece una esfera redonda, como un pequeño planeta o una pequeña y redonda nave espacial. Su tamaño es de aproximadamente 2 cm y va flotando libre en el agua. La esencia nos lleva energéticamente al comienzo de Toda la Creación de Dios. Nos conecta con la información original, sin falsificaciones, como también se encuentra en nuestras células madre. Actúa equilibrando sobre el plexo solar y el chakra corazón. Armoniza y balancea las emociones. Conexión con el origen. La esencia nos brinda una sensación parecida a la de volver a los orígenes. La conexión con el alfa y el omega. Las experiencias de la primera célula en el cuerpo materno. La maravillosa sensación de estar conectados con Todo, ser parte de Todo-lo-que-Es.

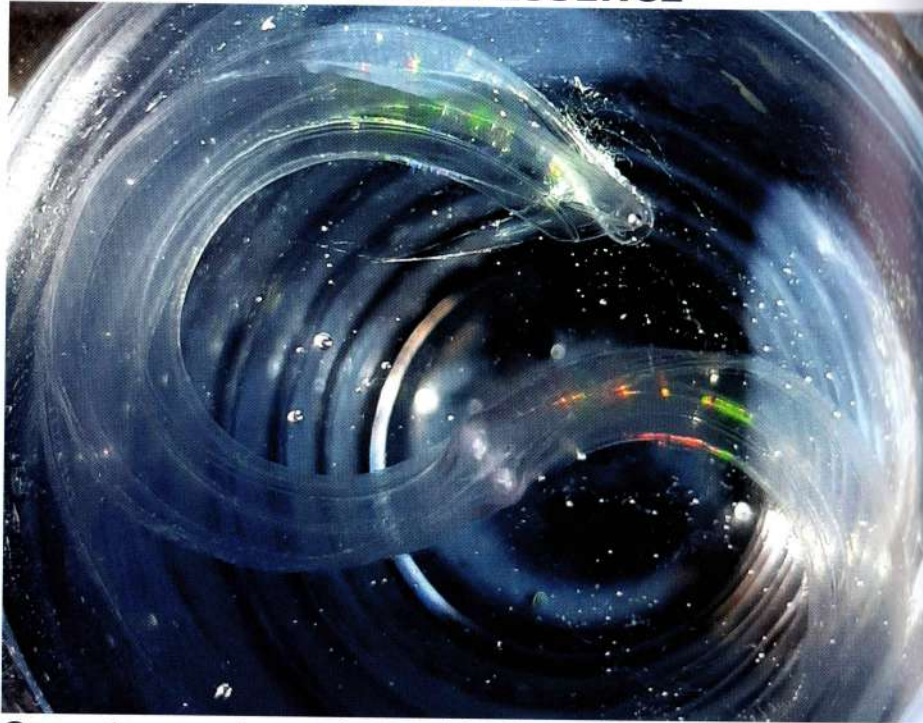
*Actúa sobre el primer chakra. Es excelente para centrar y arraigarnos. Corresponde a la Esencia Planetaria Sol, actúa sobre nuestro centro, al igual que el Sol en la representación del árbol de la vida en la geometría sagrada de Dios.*



*Buena combinación con la esencia de crop circle no. 214*



### 13. OCEAN ESSENCE



Con este ser vivo se trata del **cinturón de Venus (Cestum veneris)** es una especie de ctenóforo tentaculado de la familia Cestidae, de forma más bien rectangular, de unos 30 cm, transparente y frágil, que se mueve serpenteando ligeramente por el agua. Ya que la presión del agua es muy alta en las profundidades, estos animales se pueden quebrar cuando son tocados en zonas superiores. La esencia ayuda a las personas emocionalmente muy sensibles, las cuales se sienten muy vulnerables e invisibles en relación a otros, a fortalecerse internamente y ser más flexibles. Así podemos aprender a poder manejarnos mejor en la vida y a avanzar con seguridad.

En el plano corporal la esencia nos hace energéticamente más flexibles, apoya la consciencia corporal y la movilidad del cuerpo. Así como son los movimientos serpenteantes del animal, crea la sensación de flexibilidad, especialmente también en la movilidad de la columna vertebral. La transparencia logra claridad en nuestros pensamientos y sentimientos. Precisamente en ambigüedades / endurecimientos, en situaciones de polaridad o conflictos con los otros nos puede apoyar energéticamente para tener mayor capacidad de llegar a un compromiso, a ser más claros y flexibles.

*Efectos energéticos sobre el segundo chakra.*



Fotografía: Günter Baumgartel



## 14. OCEAN ESSENCE



En el caso de este ser vivo probablemente se trate de una sepia (Sepiidae). Llega a medir aproximadamente 30 cm de largo y su imagen nos hace acordar a un collar. El movimiento coordinado de los pequeños piecitos posibilita al animal a nadar con bastante velocidad. La esencia actúa disolviendo energéticamente bloqueos arraigados muy profundamente. Nos libera internamente de viejas limitaciones y modelos, que influyen sobre nuestra autoestima.

La esencia tiene una acción energética poderosa sobre el cerebro. Se activa el sector lateral y los lóbulos frontales. En el plano emocional nos ayuda a equilibrar las energías del plexo solar. Actúa fortaleciendo energéticamente en caso de tener poca autoestima y suaviza energéticamente cuando tenemos demasiado ego. Entonces nos sentimos en igualdad de condiciones

con los demás, facilitando el trabajo en conjunto y los comportamientos cooperativos. Ayuda a soltar mejor lo viejo y a reconocer su verdadera dimensión. Tensiones, principalmente también en la boca y el sector de la mandíbula se pueden disolver mejor.

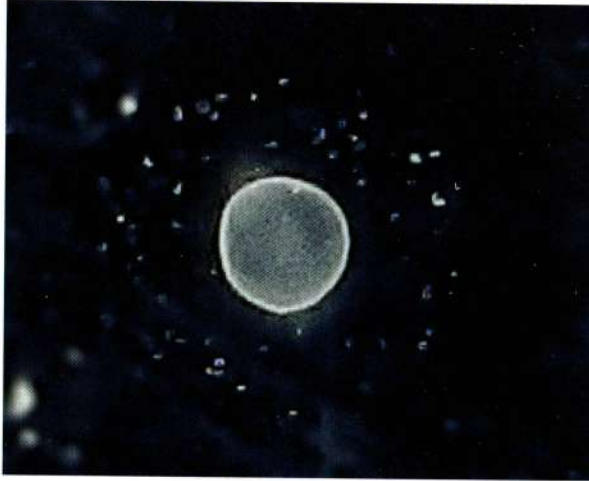
*Acción energética sobre el segundo chakra.*



*Fotografía: Günter Baumgartel*



## 15. OCEAN ESSENCE



Este pequeño protista se asemeja a una célula madre, tiene un diámetro de aproximadamente 5 mm y como pequeños satélites a su alrededor. Flota libremente en el agua y es desplazado por las corrientes. La esencia nos regresa energéticamente al primer estadio original, a las informaciones de las primeras células luego de la fusión del ADN en la creación de la vida.

Recordamos la información original, sin interferencias, inalterable del momento de la Creación, de la esencia original, lo originario dentro de nosotros. La esencia nos trasmite una sensación parecida a la de estar sumergidos en el estado original del océano durante la Era Mesozoica, hace millones de años, siendo parte de cómo se creó el primer atisbo de vida en ese océano ancestral. Ser uno con ese momento de la Creación Divina, ser regresado al origen de Todo-lo-que-es.



*Buena combinación con la esencia de crop circle no. 214*

*Acción energética sobre el primer chakra.*



## 16. OCEAN ESSENCE



Protista en forma de anillo de aproximadamente 2,5 cm de diámetro. A simple vista casi imposible de reconocer, este animal flota con las corrientes a través de las profundidades del océano. La esencia actúa liberando energéticamente viejos patrones y sentimientos. Así los sentimientos de limitación interna pueden ser transformados, bloqueos pueden ser disueltos, gracias a lo cual somos más seguros de nosotros mismos, pudiendo así acercarnos a los demás de manera más amorosa y sin prejuicios.

Promueve la comunicación y la unión energética. Así también actúa positivamente sobre nuestra fuerza vital y energía. Activa nuestro cuerpo lumínico y nuestra energía toroidal. La esencia pone a fluir nuestra energía vital y fuerza. Se transforman limitaciones y bloqueos, la energía también fluye hacia las manos y los pies, las tensiones pueden ser disueltas y el chakra corazón se ensancha y se estabiliza energéticamente.

*Acción energética sobre el segundo chakra.*

## 17. OCEAN ESSENCE



Animal transparente con un cuerpo de aproximadamente 4 cm de largo. Visualmente nos hace recordar a un pequeño camarón. Se mueve activa y rápidamente por el agua. La esencia nos proporciona más espacio para la flexibilidad, la autoestima y la movilidad.

El efecto penetra hasta bloqueos que se encuentran profundamente alojadas en el inconsciente. Así los sentimientos como miedo y culpa, o vergüenza pueden ser liberados energéticamente.

Nos ayuda a lograr claridad interna y a desarrollar mayor amor propio. Así nos sentimos internamente libres y relajados y nos podemos sentir más móviles y flexibles y avanzar por la vida con mayor liviandad y seguridad en nosotros mismos.

La esencia nos ayuda a sentirnos internamente libres y relajados. Bloqueos y rigideces se pueden disolver. También nuestra columna vertebral se siente internamente más libre y con mayor movilidad. Nos sentimos protegidos y centrados, conectados desde el corazón con la luz.

*Acción energética sobre el segundo chakra.*



## 18. OCEAN ESSENCE



En el caso de este animal se trata de una Calycophore (Leucothea multicornis). Mide aproximadamente 10 cm, clara y transparente como el vidrio. El animal está dividido a lo largo en óvalos, en cuyos bordes se encuentran, como si fuera una cremallera, células claras, luminosas, que desarrollan bioluminiscencia. Las luces aparecen en diferentes colores y posiblemente sirvan en el fondo del océano para la comunicación con sus congéneres y para atraer a sus presas.

La esencia nos ayuda a limpiar el cuerpo mental. Los efectos comienzan en el área de la cabeza, los pensamientos se vuelven más claros y se pueden ordenar mejor. Se libera la cabeza, los pensamientos se vuelven más claros y conscientes. Luego esa luz también fluye a nuestro cuerpo. Aprendemos a limpiar emociones y pensamientos oscuros con luz y a respirar clara y conscientemente. Se fortalece el cuerpo lumínico, se estimula la energía toroidal y con ello se fortalece nuestra irradiación energética.

La esencia nos regala limpieza energética y consciencia. Se aclaran emociones y pensamientos, se fortalece la inhalación y exhalación consciente. La luz nos purifica y lo viejo se desprende de nosotros.

*Acción energética sobre el segundo chakra.*



215.) Angel, Rocky Hill, UK 2020





## 19. OCEAN ESSENCE



Acá se trata de una cestidia (*Forskalia edwardsi*), un ser ser affiligrano, transparente, el cual parece, teniendo en cuenta su forma, un pino o una piña. En el centro se encuentra una rama principal. Es estructurado, nítidamente transparente y de aproximadamente 5 cm de largo. En el extremo inferior se encuentran estribaciones que tienen puntos oscuros. Se mueve a través del océano de manera muy activa a través del movimiento de pequeñas láminas. Estimulando energéticamente, la esencia actúa sobre el metabolismo, se incentivan los procesos internos.

En el plano emocional, la esencia nos ayuda a liberarnos internamente, a soltar conscientemente lo viejo, a

reemplazar emociones, a liberarse y a permitir hacer espacio para nuevos pensamientos e iniciativas.

En la comunicación, la esencia facilita un claro intercambio con los otros. Fortalece nuestra confianza en nosotros mismos, internamente nos volvemos más seguros y con mayor claridad. Así nos sentimos internamente relajados y libres y podemos transitar por la vida más livianos y animados. La esencia actúa estimulando todo el cuerpo. Un cosquilleo acogedor, que se siente agradable y que disuelve y transforma bloqueos y limitaciones. Así nos sentimos internamente libres y conectados con el flujo de la vida.

*Acción energética sobre el primer chakra.*



Fotografía: Günter Baumgartel



## 20. OCEAN ESSENCE



En el caso de este animal se trata de una pequeña Clytia (haemispherica). Posee un cuerpo transparente, hemisférico, en el cual se encuentran pequeñas ortigas y bracitos, los cuales se contraen para desplazar velozmente al animal a través del agua. Es de aproximadamente 1,5 cm. La esencia nos conecta con el subconsciente profundo y nos ayuda a disolver viejos bloqueos y patrones.

Actúa liberándonos internamente, nos hace conscientes de dónde aún existen bloqueos. Logra claridad; y actúa liberando internamente al poder disolver viejas emociones que nos pesan. Nos sentimos internamente liberados, por lo cual podemos transitar por la vida más ligeros y desenvueltos, pudiendo conectar esta nueva liviandad con alegría y disfrutarla.

La esencia nos da la sensación de bucear profundamente dentro de nosotros mismos. Actúa estimulando y pulsante, pudiendo desprendernos de lo viejo y transferirlo al agua, por lo cual nos sentimos transparentes, libres y relajados, logrando disfrutar así de la levedad del ser.

*Actúa energéticamente sobre el segundo chakra.*

## 21. OCEAN ESSENCE



Siphonophora en forma de árbol de la vida o de una colonia. En el medio se encuentra algo así como una rama central, transparente, de la cual se desprenden los brazos laterales, en cuyos extremos se encuentran, en algunos lugares, puntos negros que desarrollan cordones espermáticos o colas transparentes. Flota libremente en el agua, pero también se puede desplazar de manera activa a través de contracciones.

En el plano energético la esencia actúa como un tónico para todo el cuerpo. El sistema nervioso es fortalecido y equilibrado energéticamente. Gran poder regenerativo, también estimula energéticamente el segundo chakra. Fortalece la fuerza vital para todo el cuerpo.

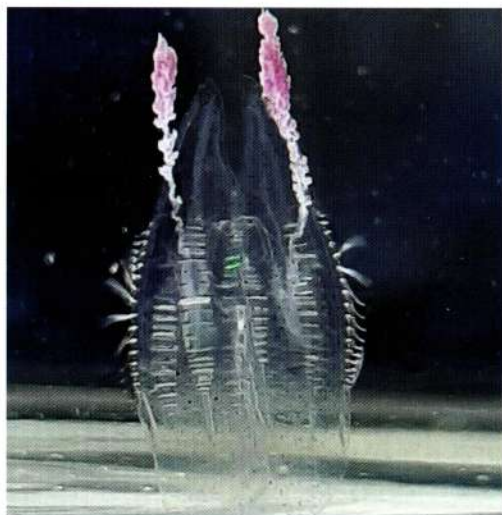
La esencia nos regala la sensación de fuerza fluyendo dentro de nosotros y hacia todas las células, órganos y sentidos, activando energéticamente y dando claridad.

Nuestros sentidos se agudizan energéticamente y todo el sistema es estimulado energéticamente.

*Acción energética sobre el segundo chakra.*



## 22. Ocean Essence



Este animal mide aproximadamente 4 cm y es transparente. Mientras se desplaza libremente en el mar puede extender dos largos tentáculos. Posee dos protuberancias parecidas a antenas y en el contorno corporal, pequeños pelos, los cuales se mueven velozmente y pueden producir bioluminiscencia. La esencia ayuda a centrarnos emocionalmente, y a armonizarnos. Para las personas que tienen la tendencia de querer controlar a los demás, les ayuda a poder soltarlas. Ayuda energéticamente a liberarnos de miedos, como ser comportamientos compulsivos o miedo a perder el control. Nos regala mayor autosuficiencia y autoconfianza, para que podamos poner a brillar nuestra luz interior, y confiar.

*Acción energética sobre el segundo chakra.*

*Sentimos la conexión con los demás. El fortalecimiento de la confianza en uno mismo nos ayuda a ser capaces de dejar ir. Por amor incondicional en libertad.*

## 23. Ocean Essence



Este ctenóforo está compuesto por dos animales, los cuales están unidos entre si por un hilo, el cual el animal puede extender para enseguida volver a encogerlo. La esencia actúa liberando energéticamente a los miedos profundamente alojados en el inconsciente. Nos puede ayudar a liberar miedos dentro de una relación. Aprendemos a darle al otro la libertad que éste necesita, para posteriormente reencontrarnos llenos de confianza. Otorgar libertad, vivir la libertad y vivir juntos el amor mutuo. Tirar internamente de la misma soga en el baile de la diversión.

*Acción energética sobre el segundo chakra.*

*Dualidad de sombra y luz.*

*Fortalece la Luz de la Fe.*

*Los miedos dan paso a la luz y al amor.*

*Empoderamiento interior.*

*La vida como danza.*



## 24. Ocean Essence



Fotografía: Günter Baumgartel

Este doble ctenóforo, transparente, que mide aproximadamente 10 a 15 cm, está compuesto de agua en un 99%, es de estructura sólida y bioluminiscente. La esencia ayuda a las personas que se sienten desorientadas y perdidas, a encontrar nuevamente un sostén interno, para poder abrirse a una relación de pareja que le pueda dar estabilidad emocional. También en el plano espiritual nos ayuda a confiar nuevamente en Dios, para así poder encontrarle sentido y contenido a nuestra vida. Aprender a poder confiar en Dios.

*Acción energética sobre el segundo chakra.*

*Nos da apoyo interior y firmeza.*

*Fortalece nuestra confianza en el corazón, la confianza en los demás.*

*Confía en la luz de la guía interior.*

## 25. Ocean Essence



Este sifonóforo mide únicamente entre 2 a 3 cm, posee un cuerpo cónico a través del cual puede presionar agua para movilizarse a propulsión. La esencia actúa energéticamente sobre nuestra piel. Así tomamos consciencia de la piel como nuestra funda protectora y es estimulada energéticamente (los procesos de regeneración son fomentados energéticamente). Actúa limpiando energéticamente al organismo. Es apropiada para la desintoxicación del cuerpo a través de la eliminación de líquidos. Se estimulan energéticamente la producción de linfa y el proceso de micción. En el plano emocional se aclaran los sentimientos; en el plano mental actúa purificando energéticamente. La esencia logra purificación y transparencia de nuestros pensamientos.

*Acción energética sobre el primer chakra.*

*Clarificación y purificación en todos los niveles.*

*La luz interior se esparce, fluye por todo el cuerpo, desde el yo interior al yo exterior.*

*Los pensamientos y sentimientos se vuelven más claros y luminosos.*



## 26. Ocean Essence



El animal parece un cangrejo transparente o un arácnido de mar. Mide entre 2 a 3 cm y posee ocho extremidades. La esencia actúa sobre el inconsciente profundo. Se no hacen conscientes profundos sentimientos de inseguridad o miedos. Ella incrementa nuestra tranquilidad y confianza interiores. Fortalece nuestra autoconfianza y así aprendemos a desarrollar en nuestro interior nuevamente mayor confianza. Soltar lo viejo y avanzar internamente.

*Acción energética sobre el primer chakra.*

*Las cosas viejas y onerosas pueden dejarse ir.*

*Liberación en todos los niveles.*

*Liberación del lenguaje y la expresión.*

*encontramos nuestra paz interior todo se asienta,  
podemos confiar.*

## 27. Ocean Essence



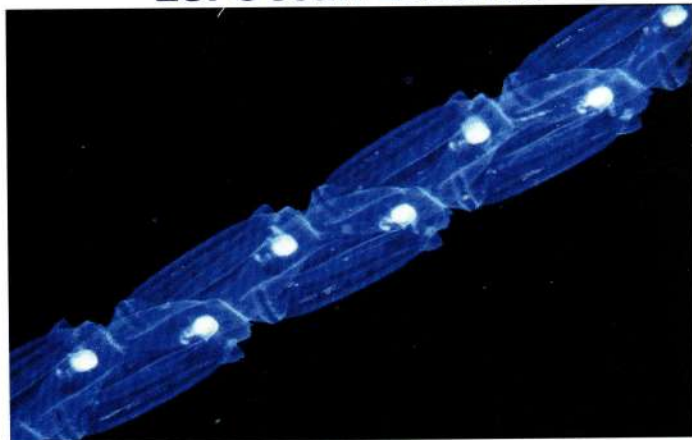
Este ctenósforo mide aproximadamente 5 cm, posee un cuerpo alargado y es traslúcido. Se pueden ver los órganos internos y una cola amarillenta al final del cuerpo. Efectos de la esencia: En tiempos inciertos, la esencia nos ayuda a desarrollar nuevamente mayor confianza. Fortalece nuestra confianza en nosotros mismos y así nos ayuda a poder superar de una mejor manera también las situaciones difíciles de la vida. Regala confianza y aumenta nuestra perseverancia. Nos ayuda a no rendirnos y a desarrollar confianza.

*Acción energética sobre el primer chakra.*

Nos fortalece y estabiliza internamente.  
Podemos orientarnos mejor en la vida y aprender a confiar en nuestra fuerza interior.



## 28. Ocean Essence



Fotografía: Günter Baumgartel

Esta salpa (soestia zonaria) forma un cuerpo alargado de aproximadamente 20 cm. Alineados como cuencas de un collar se agrupan los cuerpos transparentes, únicamente los núcleos son visibles. El animal vive en profundidades de hasta 4.000 metros. La esencia aumenta nuestra fuerza vital y vitalidad. Actúa positivamente sobre nuestro organismo y nos regala internamente limpieza, claridad y dinamismo. Se promueven los procesos grupales y se incentiva la capacidad para cooperar. Ayuda para que todos tiremos de la misma soga, vale decir, dirigir la fuerza grupal hacia una meta común.

*Acción energética sobre el segundo chakra.*

*Sentimos las toxinas y las cargas energéticas en nuestro cuerpo.*

*Nos ayuda energéticamente a soltar y limpiar.  
Nos sentimos iguales a los demás y así podemos  
conectarnos mejor con los demás.  
La unión da fuerza.*

## 29. Ocean Essence



Fotografía: Günter Baumgartel

La pyrosoma atlanticum pertenece a la clase de los taliáceos y también se la denomina unicornio de los mares, ya que se la ve muy pocas veces. El animal puede llegar a medir varios metros. Los taliáceos emergen de las profundidades y forman largos tubos, que están compuestos por miles de diminutos animalitos, que también se pueden reproducir asexualmente. La esencia apoya los procesos de asimilación. Energéticamente actúa sobre la piel y el intestino. Actúa fortaleciendo y purificando energéticamente. Apuntala las estructuras y nos ayuda a liberarnos de lo viejo. Se activan procesos de purificación y regeneración.





Fotografía: Günter Baumgartel

*Acción energética sobre el primer chakra.*

*Todo está en flujo, todo está en movimiento, todo  
encuentra su orden interior.  
Las cosas viejas se van, las cosas viejas se dejan ir.*

*Se crea algo nuevo.*

*Regeneración energética de la piel, emergen nuevas  
células, regeneración a todos los niveles.*

### 30. Ocean Essence



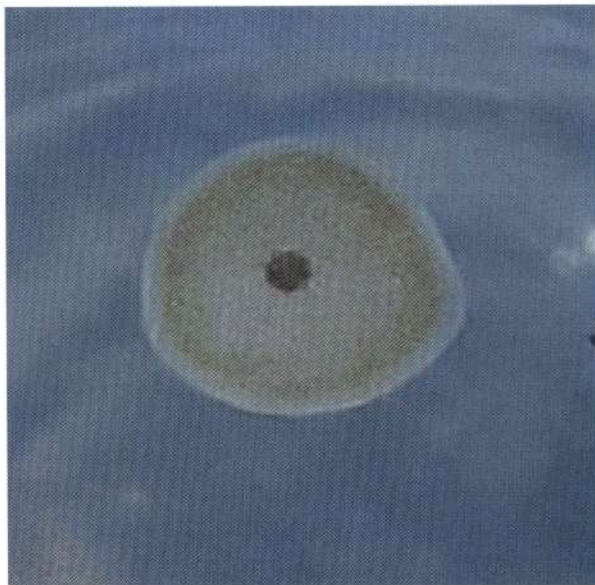
Este animal es redondo, mide aproximadamente 5 cm y tiene un cuerpo tubular a través del cual puede bombear agua para poder propulsarse hacia atrás. Es transparente, únicamente se pueden ver algunos órganos internos. La esencia actúa clarificando y purificando. Las informaciones que no nos pertenecen son evacuadas energéticamente. Promueve energéticamente la formación de linfa y la micción. Posee un fuerte efecto purificador y regenerador. En el plano mental, ayuda a poner en claro nuestros pensamientos y a liberarnos internamente del flujo excesivo de información. Nos ayuda a soltar pensamientos que nos pesan y a concentrarnos en lo esencial.

*Acción energética sobre el segundo chakra.*

*Potente limpieza interna.  
La luz fluye a través de nosotros, tiene un efecto de  
puesta a tierra y clarificación.  
Las cosas viejas se pueden dejar ir.  
Nos ayuda a purificar y filtrar pensamientos e  
información con luz.*



### 31. Ocean Essence



El animal mide aproximadamente 0,7 cm y se desplaza libremente. Parece una célula color blanco / beige. Se ve claramente un núcleo celular y la funda protectora. La esencia nos conecta con la información originaria de nuestro ADN. Energéticamente actúa limpiando y nos ayuda a evacuar las "falsas" informaciones o las "interferencias". Cumple una función protectora para las células. La esencia permite repeler las interferencias y que no se nos adhieran.

*Acción energética sobre el primer chakra.*

*Tiene un efecto de puesta a tierra y centrado.*

*Nos conectamos con la luz interior.*

*La luz nos protege y nos purifica.*

*La luz nos permite arrojar cosas negativas.*

### 32. Ocean Essence



Esta medusa superior está construida de manera central y tiene un tamaño de aproximadamente 8 cm. En el extremo posterior se encuentra una protuberancia o tentáculo, el cual seguramente también mida otros 10 a 15 cm. La esencia nos conecta con el inconsciente profundo. Tomamos consciencia de emociones como el miedo, la vergüenza o la timidez y estas pueden ser transformadas amorosamente. Nos ayuda a aumentar nuestra autoconfianza y a liberar sentimientos internos limitantes. Aprendemos a ganar más (auto)confianza.

*Acción energética sobre el primer chakra.*

*Estamos conectados con Dios.*

*Estamos conectados a la luz. Esta luz fluye hacia nosotros y permite que todas las inseguridades fluyan lejos de nosotros.*

*La luz nos fortalece y nos conecta.*



### 33. Ocean Essence



Este ctenóforo de aproximadamente 3 cm cuenta con un cuerpo traslúcido en cuyo extremo se encuentra una protuberancia o tentáculo. Genera bioluminiscencia. La esencia nos regala orientación interna cuando nos sentimos profundamente desorientados y sin objetivos. Energéticamente nos ayuda a disolver estos sentimientos de nuestro inconsciente, nos regala claridad y confianza. Aprendemos que también podemos avanzar por la vida con pequeños pasos, y nos regala una sensación de valoración propia y amor.

*Acción energética sobre el segundo chakra.*

*Cuando sentimos que estamos en una niebla interior.*

*Así es como nos conectamos a la luz.*

*La luz fluye hacia nosotros y disuelve este lado interior y crea claridad y transparencia.*

### 34. Ocean Essence



En el caso de este animal se trata de una célula de 0,7 cm, la cual muestra en su interior puntos levemente verdosos y que está rodeada de una cápsula protectora. Esta esencia atrae principalmente a personas sensibles. Nos regala mayor autoconfianza. Aprendemos a comprender mejor nuestros sentimientos íntimos y nuestras experiencias. Asimismo, actúa como una protección energética y nos ayuda a poder delimitarnos mejor hacia afuera. A nivel celular, la esencia actúa como una protección energética contra influencias negativas del exterior.

*Acción energética sobre el primer chakra.*

*Ayuda a sentirnos muy dentro de nosotros, ayuda a desarrollar una confianza profunda.*

*Nuestra conciencia nos conecta con la primera célula de nuestra vida.*

*Nos sentimos conectados internamente y podemos confiar.*

*Estás protegido dentro de ti mismo.*



### 35. Ocean Essence



Esta medusa acanalada mide aproximadamente 5 cm y posee un cuerpo plano, transparente. Puede producir bioluminiscencia. La esencia ayuda a las personas que se sienten profundamente bajoneadas, cuando la desesperación se apodera de ellas, y no logramos encontrar una salida. Así, esta esencia nos trae una luz interior de esperanza. Aprendemos a confiar nuevamente. Recordamos que estamos todos unidos con Dios y su luz, y aprendemos a confiar en la protección Divina.

*Acción energética sobre el primer chakra.*

*Ella nos da la conciencia de que la luz está dentro de nosotros. Incluso en la oscuridad más profunda a una profundidad de miles de metros*

*Cuando todo parece oscuro*

*De esta forma nos ayuda a hacer brillar nuestra luz interior ya conectar con la luz divina.*

### 36. Ocean Essence



Fotografía: Günter Baumgartel

El animal es transparente y su cuerpo es de aproximadamente 3 cm, con una cola de aproximadamente 6 cm de longitud. Propulsa el agua a través de una apertura en su cuerpo, con lo cual se puede desplazar con relativa agilidad. La esencia muestra una analogía con nuestro cerebro y nuestra columna vertebral. En el plano energético, actúa sobre el cerebro y nuestro sistema nervioso. Se activa energéticamente la columna vertebral. Tomamos consciencia de los bloqueos alojados profundamente en nuestro inconsciente, los cuales son transformados energéticamente.

La esencia nos da orientación y flexibilidad interior. Así, a nivel energético, se pueden eliminar mejor los contenidos de estrés. Otorga claridad y transparencia. Ayuda a enfocar nuestra energía hacia una meta y focalizarla.



*Acción energética sobre el primer chakra.*

*Nuestros pensamientos están clasificados y  
todo encuentra su lugar interior.  
Sentimos una activación energética en la zona de la  
cabeza.*

*La información de luz fluye a través de nosotros.*



*Fotografía: Günter Baumgartel*

### **37. Ocean Essence**



Este ser vivo probablemente sea una protista, con puntos blancos, traslúcido, recubierto de una funda protectora y de un diámetro de 0,5 cm. Flota libremente en el agua. La esencia nos conecta energéticamente con nuestra consciencia celular. Nos ayuda a tomar contacto con el centro energético, con el cual están conectadas todas nuestras células (11vo. chakra.). Activación consciente de las células y de la conducción celular. Un fuerte efecto sobre el chakra cardíaco, de las células en el área del corazón. Actúa tranquilizando y estabilizando energéticamente. Regeneración energética y protección del chakra cardíaco.

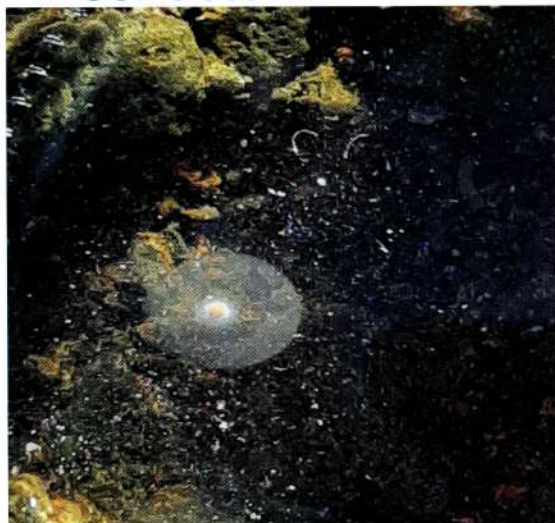
*Acción energética sobre el primer chakra.*

*La luz interior fluye a través de nosotros desde el  
corazón hacia todas las células.*

*Todo encuentra su orden, todo encuentra su lugar  
La luz de la conciencia fluye a través de nosotros.*



### 38. Ocean Essence



Organismo transparente, en forma de célula, con un núcleo en el medio. Por su apariencia, hace pensar en un ojo de vidrio que flota libremente. Probablemente sea una protista de aproximadamente 0,5 cm de diámetro. La esencia nos conecta con nuestra consciencia celular. Actúa purificando energéticamente a las células y logra transparencia. Son aclaradas las emociones negativas y se pueden ir soltando los antiguos lastres del inconsciente. Nos lleva de regreso al estado original, transparente, puro de nuestras células. Acción energética sobre la glándula pituitaria y los ojos. Aquí actúa clarificando energéticamente y aporta luz y consciencia a nuestras células.

*Acción energética sobre el primer chakra.*

*En el principio era la luz, la luz de la conciencia. Fluye hacia nosotros, crea claridad y nos permite ver y reconocer internamente.*

*La luz nos activa internamente y nos muestra el camino.*

### 39. Ocean Essence



*Ser vivo de aproximadamente 0,5 cm de tamaño que flota libremente en el agua. Parece que se hubiera derretido, como una red que une entre si las células en su red esférica. La esencia actúa energéticamente sobre el 2do. chakra.*

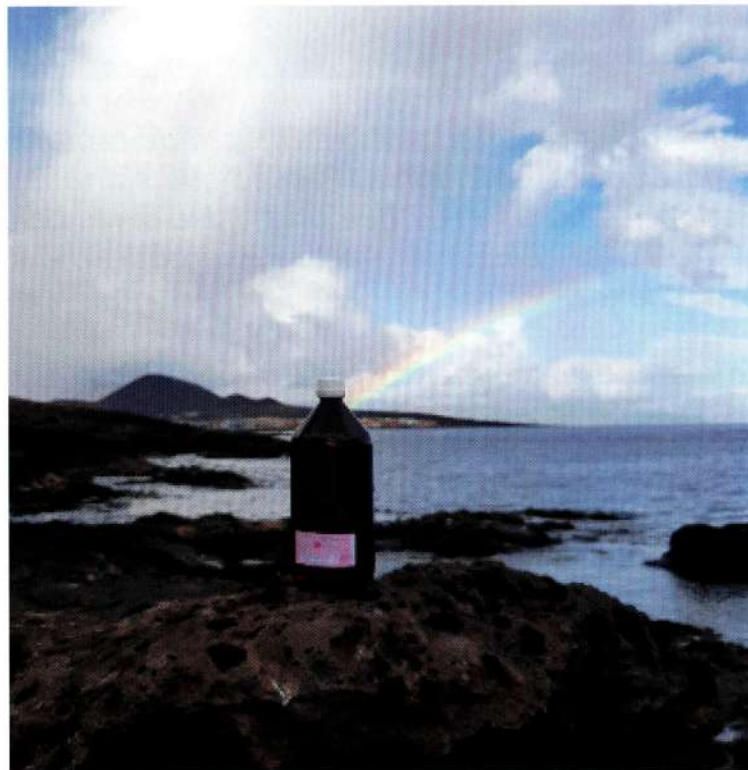
*Estimula energéticamente nuestros órganos. Fomenta la comunicación intercelular a través de impulsos lumínicos. Estas informaciones lumínicas actúan limpiando y regenerando energéticamente sobre nuestra información interna de los órganos. Actúa sobre las zonas energéticamente debilitadas dentro del sistema y las estimula conscientemente. El tejido celular es fortalecido energéticamente y la información se limpia a través de impulsos lumínicos. Actúa vitalizando, como un rejuvenecimiento energético, desde dentro para afuera.*



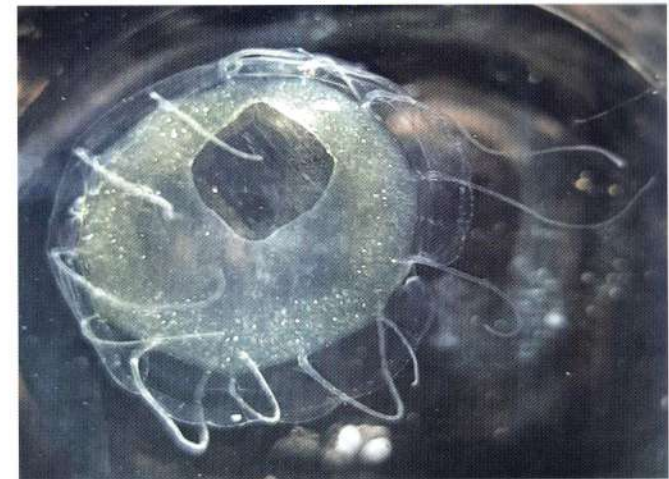
*Acción energética sobre el segundo chakra.  
La esencia nos ayuda a sentirnos dentro de nosotros mismos.*

*Nos lleva de vuelta al origen y nos permite rastrear el desarrollo de nuestras vidas.  
¿Qué órgano puedes sentir? ¿Qué recuerdos se asocian con él? Viajamos a través del tiempo de nuestras vidas y deja que la luz de la esencia fluya hacia los lugares que necesitan esta luz.*

*Regeneración a través de la información de la luz. La luz tiene un efecto limpiador, activador y energéticamente rejuvenecedor.*



## **40. Ocean Essence**



La pantalla de esta medusa de los mares profundos mide aproximadamente 3 cm de diámetro. Posee finos tentáculos que brillan levemente verdosos, y se desplaza pulsando a través del agua. La esencia actúa profundamente sobre nuestro inconsciente y nos ver antiguos miedos e inseguridades, los cuales pueden ser disueltos amorosamente a nivel energético. Internamente, nos fortalece y equilibra el plexo solar. Así, la esencia aumenta nuestro amor propio y autoestima. Dejamos que las viejas informaciones y energías decanten y nos movemos hacia adelante.

*Acción energética sobre el segundo chakra.*

*Nos ayuda a fortalecer nuestra luz interior.  
Donde es demasiado fuerte, se nivela, donde es demasiado débil, se vuelve más brillante y más fuerte.  
Nos da un sentimiento interno de que somos dignos de ser amados. Nos da la conciencia de ser una persona valiosa y conectada con Dios.*



PHI ESSENCES®  
MOTHER EARTH ESSENCES™



También disponible como set:  
Esencias de florales silvestres, esencias clásicas  
de Bach, esencias de los círculos de trigo,  
esencias de animales,  
conjunto de cartas, esencias de delfín y  
ballenas.

Ingredientes de nuestras esencias: 50% brandy, 50% agua de  
manantial

**Nota:** Tenga en cuenta que las esencias no sustituyen a un médico o una terapia médica. Si tiene  
problemas de salud, consulte también a un médico.





Puede encontrar productos PHI Essences en los siguientes distribuidores: